

PACCHETTO RISTRUTTURAZIONE

IPOSTESI DI RIDISTRIBUZIONE DEGLI SPAZI INTERNI:

- PLANIMETRIA ATTUALE
- PLANIMETRIA - IPOTESI 1
- PLANIMETRIA - IPOTESI 2
- PLANIMETRIA - IPOTESI 3
- PLANIMETRIA SCELTA DAL COMMITTENTE

TAVOLE DI PROGETTO:

- PLANIMETRIA ANTE OPERAM
- PLANIMETRIA INTER OPERAM
- PLANIMETRIA POST OPERAM
- PLANIMETRIA ARREDATA



WEB: www.portalearchitetto.it

MAIL: info@portalearchitetto.it

MAIL: v.mancini@portalearchitetto.it

PEC: val.mancini@pec.archrm.it

TEL: 393 394 10 10

Planimetria attuale



"RICHIESTE DELLA COMMITTENZA:

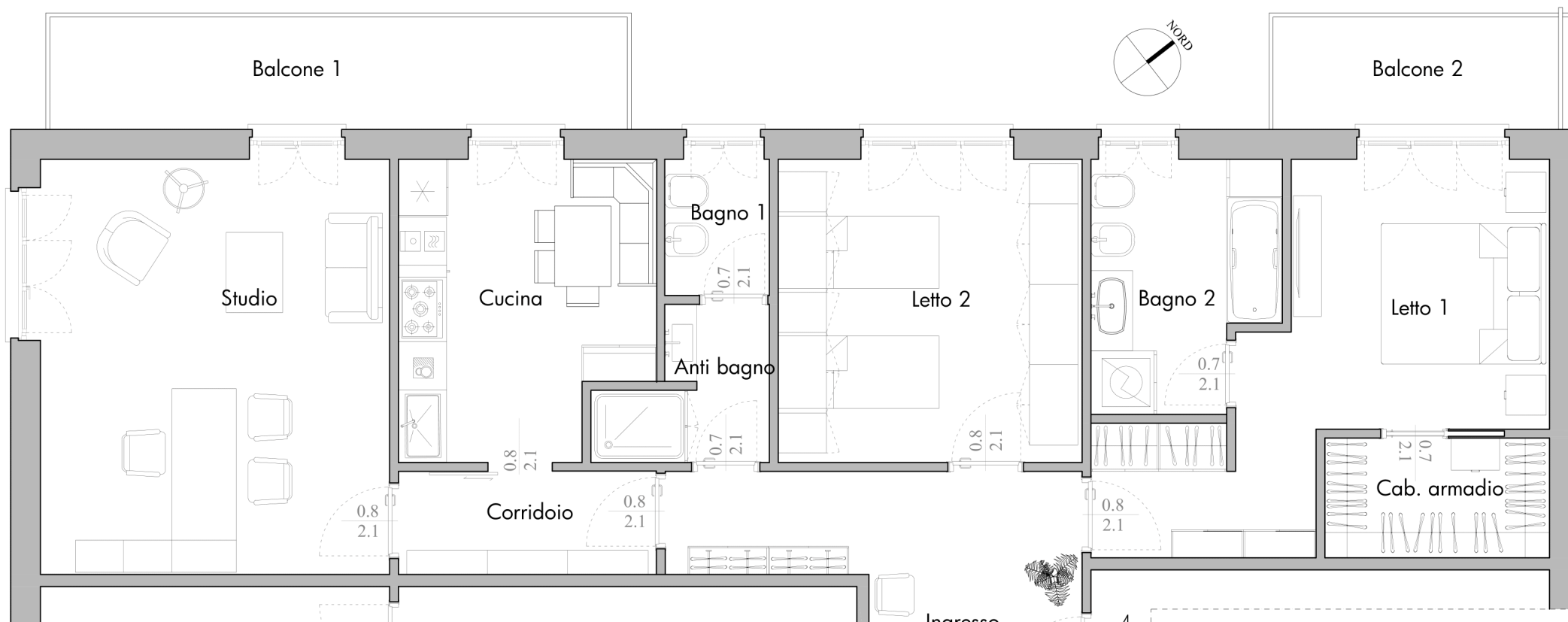
1. Modificare la planimetria esistente senza stravolgerla.
2. Creare uno studio funzionale per l'esercizio della professione di psicoterapeuta, preferibilmente posizionato nell'area attuale del soggiorno.
3. Realizzare un bagno principale con una doccia ampia.
4. Dotare il secondo bagno, ad uso esclusivo della camera matrimoniale, di una vasca idromassaggio.
5. Creare un ambiente che possa fungere da futura cameretta, attualmente utilizzabile come camera degli ospiti con un comodo divano-letto.
6. Attrezzare la cucina con un lavello ampio, lavastoviglie, microonde e frigorifero a libera installazione.

CONSIDERAZIONI:

1. L'appartamento attuale presenta una distribuzione poco funzionale, con la cucina situata a notevole distanza dal soggiorno.
2. Si riscontra uno spazio significativo inutilizzato all'ingresso.
3. Nel Bagno 1, la mancanza di una doccia o di una vasca limita la sua funzionalità."



Planimetria - ipotesi 1



MODIFICHE EFFETTUATE:

La planimetria esistente è stata modificata lievemente per poter ottenere:

- Ingresso con area accoglienza e capottiera.
- Corridoio con scaffali - libreria.
- Studio di ampia metratura.
- Cucina con lavello ad una vasca 90cm, lavastoviglie, piano cottura 75cm, cestello

portabottiglie da 15cm, colonna forno+microonde e frigo a libera installazione.

E' stata predisposta una armadiatura con funzione di dispensa e zona pranzo con cassapanca angolare.

- Antibagno con doccia in nicchia 120x90cm e lavabo, bagno con wc e bidet.

- Letto 2 con doppio armadio a ponte.
- Bagno 2 ad uso esclusivo della camera matrimoniale con colonna lavatrice e asciugatrice, vasca idromassaggio e ampia

nicchia porta saponi, in parte chiusa con ante fronte sanitari.

- Camera matrimoniale con armadio a muro, scarpiera, cabina armadio e comò.



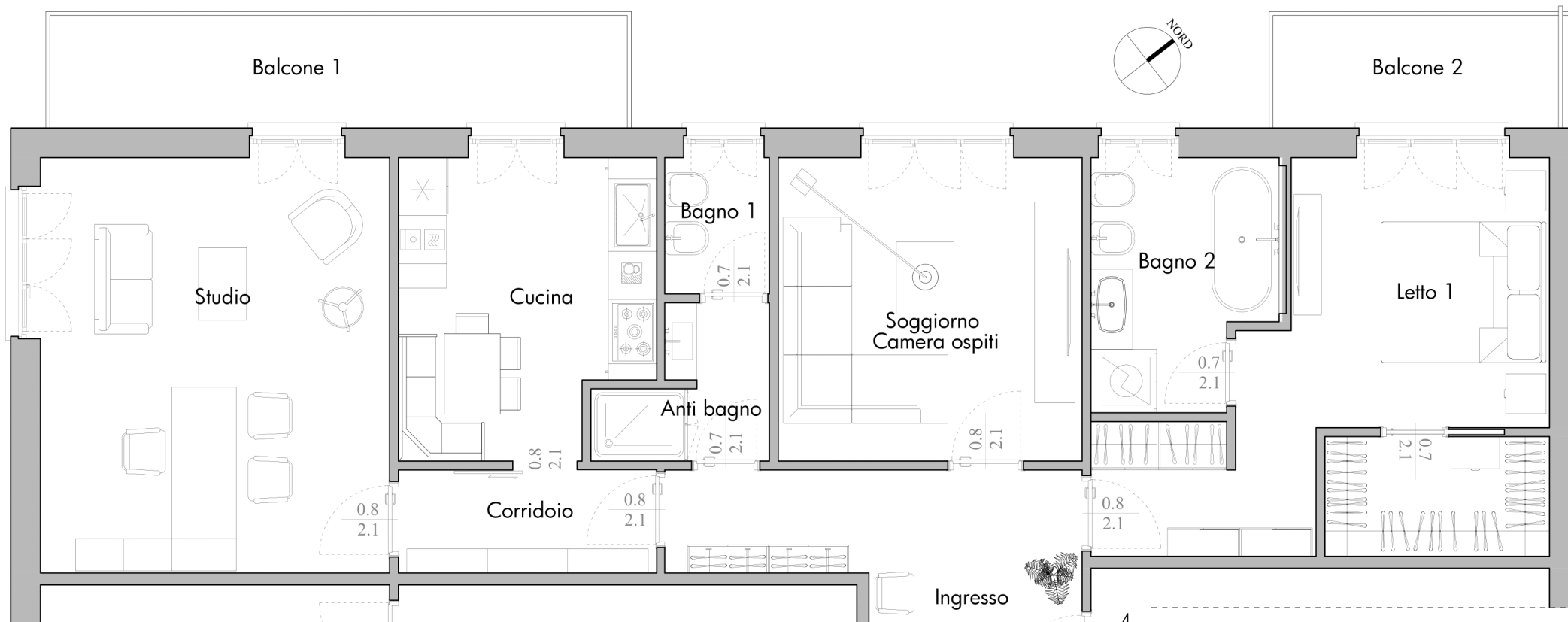
PORTALE ARCHITETTO

www.portalearchitetto.it - info@portalearchitetto.it - v.mancini@portalearchitetto.it

Scala 1:50



Planimetria - ipotesi 2



MODIFICHE EFFETTUATE:

La planimetria esistente è stata modificata lievemente per poter ottenere:

- Ingresso con area accoglienza e cappottiera.
- Corridoio con scaffali - libreria.
- Studio di ampia metratura.
- Cucina con cestello porta bottiglie 25cm, lavello monovasca 90cm, lavastoviglie, piano cottura 70cm, cestello portabottiglie da 15cm, dal lato opposto abbiamo una libreria a giorno, colonna forno+microonde e frigo a libera installazione e zona pranzo con cassapanca angolare.
- Bagno 1 con antibagno in cui trova posto una doccia in nicchia 120x90cm e il lavabo.
- Soggiorno che grazie ad un comodo divano letto può essere utilizzato all'occorrenza come camera degli ospiti.
- Bagno 2 ad uso esclusivo della camera matrimoniale con vasca freestanding.
- Camera matrimoniale con armadio a muro, cabina armadio, scarpiera e comò.



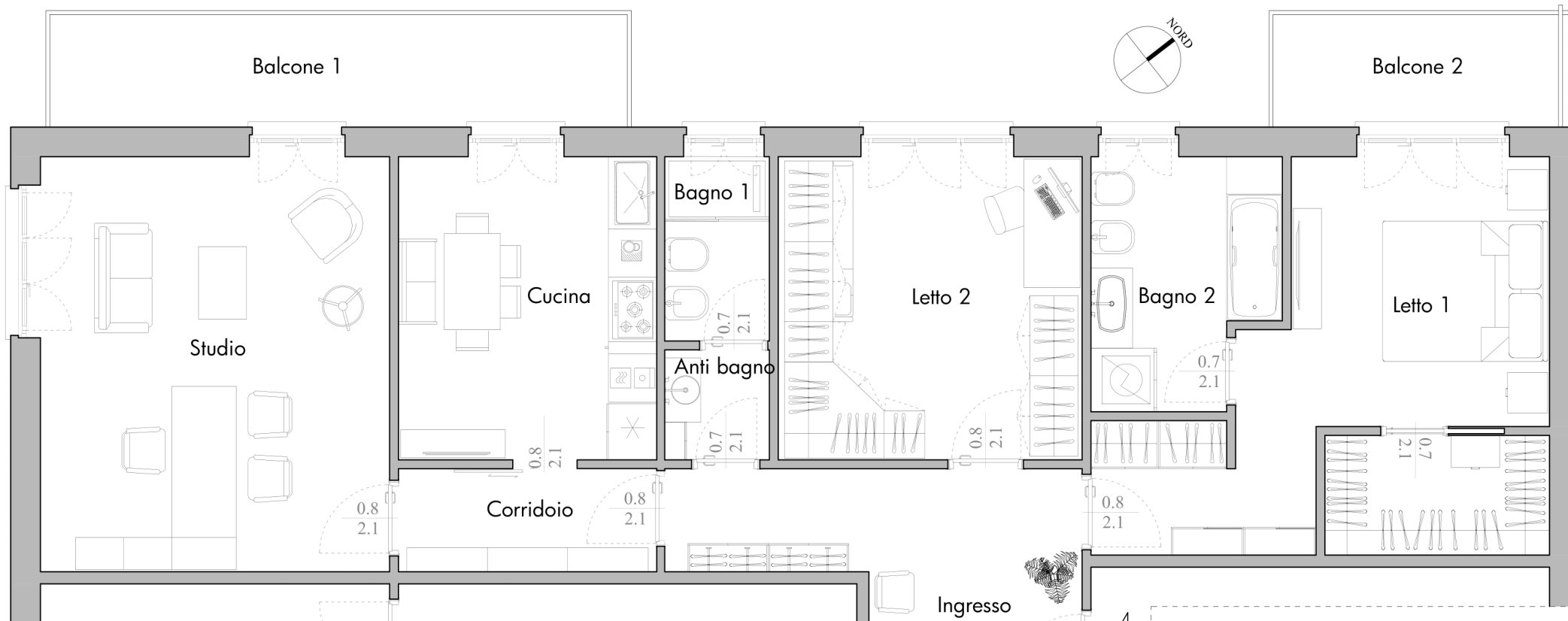
PORTALE ARCHITETTO

www.portalearchitetto.it - info@portalearchitetto.it - v.mancini@portalearchitetto.it

Scala 1:50



Planimetria - ipotesi 3



MODIFICHE EFFETTUATE:

La planimetria esistente è stata modificata lievemente per poter ottenere:

- Ingresso con area accoglienza e cappottiera.
- Corridoio con scaffali - libreria.
- Studio di ampia metratura.
- Cucina con lavello monovasca 90cm,

lavastoviglie, piano cottura 75cm, cestello portabottiglie da 15cm, colonna forno+microonde e frigo a libera installazione.

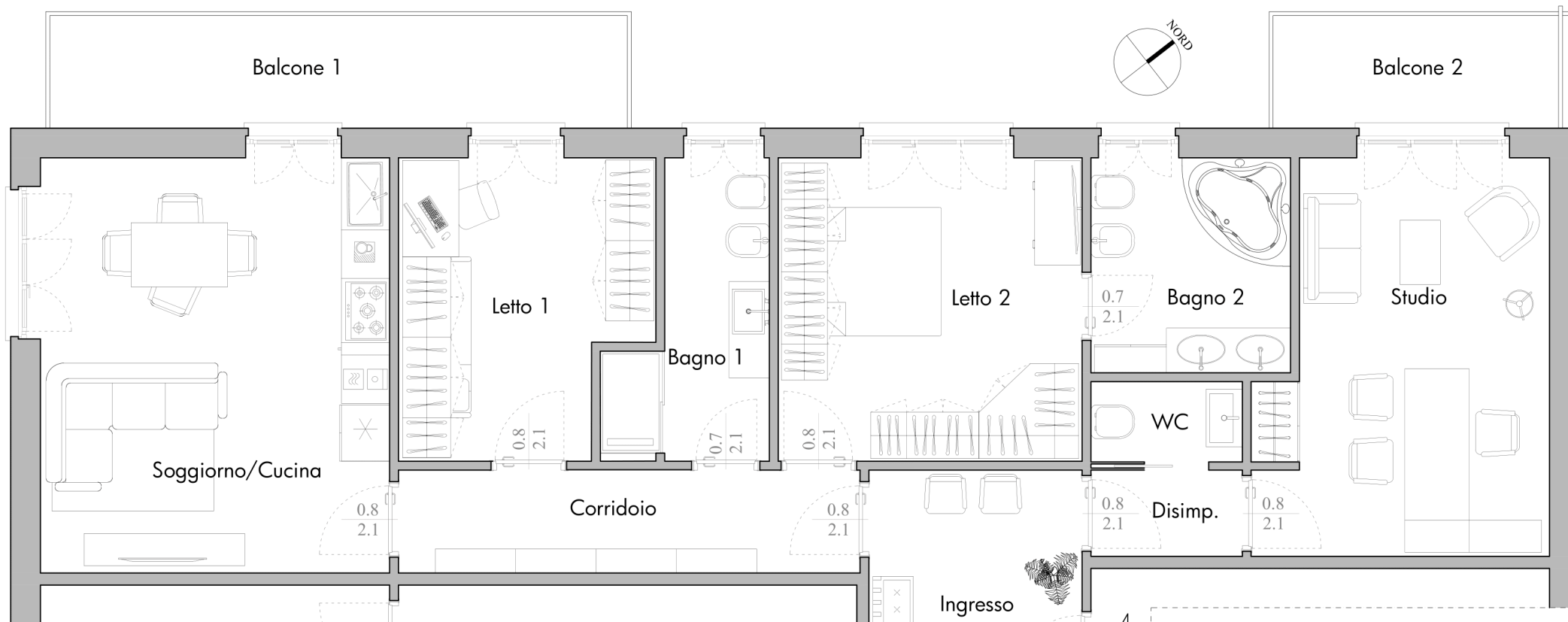
- E' stata predisposta una zona pranzo con cassapanca e mobile TV.
- Antibagno con lavabo e capiente stipetto, Bagno 1 con sanitari e doccia 130x80cm.

- Letto 2 con ampia scrivania, armadiature a ponte con secondo letto estraibile e cabina armadio angolare.

- Bagno 2 ad uso esclusivo della camera matrimoniale con vasca idromassaggio e ampia nicchia in parte chiusa con ante.
- Camera matrimoniale con armadio a muro, scarpiera, cabina armadio e comò.



■ Planimetria scelta dal committente



MODIFICHE EFFETTUATE:

La planimetria esistente è stata modificata lievemente per poter ottenere:

- Ingresso con area accoglienza e appendiabiti.
- Corridoio con scaffali - libreria.
- Cucina con lavello monovasca 90cm, lavastoviglie, piano cottura 75cm, cestello portabottiglie da 15cm, colonna

forno+microonde e frigo a libera installazione.

- E' stata predisposta una zona soggiorno con ampio divano e mobile TV.
- Letto 1 con ampia scrivania, armadiature a ponte con secondo letto estraibile.
- Bagno 1 doccia in nicchia 130x80cm e ampio lavabo.

- Camera matrimoniale con armadiatura a ponte, cabina armadio angolare e comò.

- Bagno 2 ad uso esclusivo della camera matrimoniale con vasca idromassaggio angolare e ampio mobile lavabo con stipetto doppia anta.
- Disimpegno con accesso ad un piccolo WC + lavabo.
- Studio ampio con armadio a muro, area accoglienza e area per la terapia.



PORTALE ARCHITETTO

www.portalearchitetto.it - info@portalearchitetto.it - v.mancini@portalearchitetto.it

Scala 1:50



Planimetria ante operam



Superfici ambienti ante operam

Ingresso	8.35 mq
Corridoio	7.5 mq
Soggiorno	22.43 mq
Letto 2	12.13 mq
Antibagno	1.54 mq
Bagno 1	3.21 mq

Cucina	14.26 mq
Disimpegno	1.81 mq
Bagno 2	6.37 mq
Letto 1	19.37 mq
Balcone 1	10.56 mq
Balcone 2	5.29 mq



■ Planimetria inter operam



LEGENDA:

 Demolizioni



Planimetria post operam



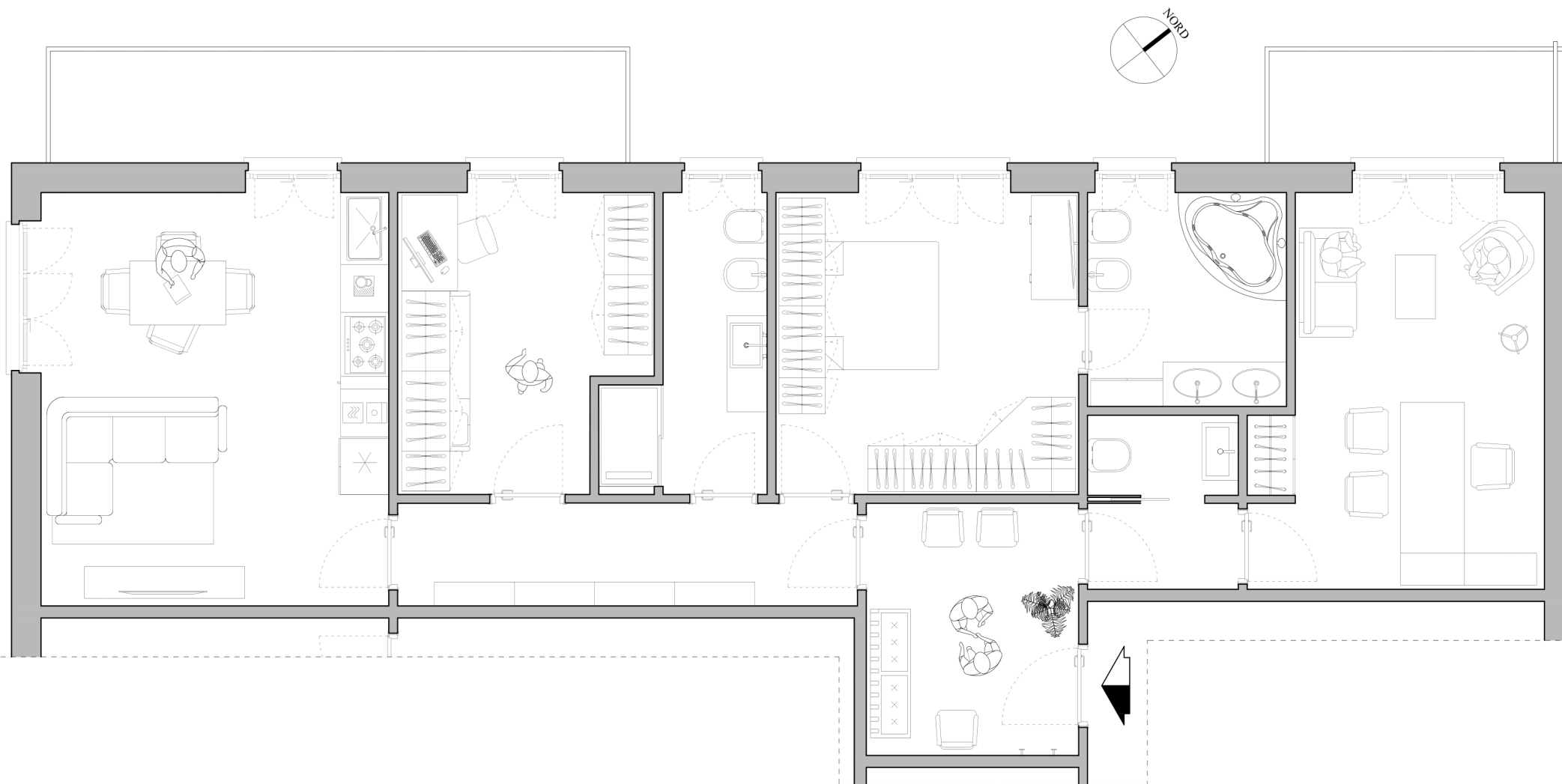
Superfici ambienti ante operam

Ingresso	8.35 mq
Corridoio	7.36 mq
Soggiorno/Cucina	22.43 mq
Letto 1	10.92 mq
Bagno 1	6.03 mq
Letto 1	14.26 mq

Bagno 2	6.64 mq
Disimpegno	2.02 mq
Studio	16.74 mq
WC	1.86 mq
Balcone 1	10.56 mq
Balcone 2	5.29 mq



■ Planimetria arredata



GRAZIE

Grazie di cuore per averci scelto,
siamo grati per la fiducia che avete riposto in noi e siamo
felici di aver contribuito a trasformare il vostro spazio in un
luogo accogliente e confortevole.

"Una casa è dove siamo amati,
un luogo di lavoro è dove realizziamo i nostri sogni,
uno spazio che ci piace è dove troviamo pace e
ispirazione."



WEB: www.portalearchitetto.it

MAIL: info@portalearchitetto.it

MAIL: v.mancini@portalearchitetto.it

PEC: val.mancini@pec.archrm.it

TEL: 393 394 10 10