

PACCHETTO IMPIANTI

PLANIMETRIA ARREDATA:

- PLANIMETRIA ATTUALE
- PLANIMETRIA ARREDATA

PLANIMETRIE CON I SEGUENTI SCHEMI DI IMPIANTO:

- RISCALDAMENTO E RAFFRESCAMENTO;
- CONTROSOFFITTI, VELETTE, ECC.;
- SCHEMA ELETTRICO CON LA PREDISPOSIZIONE PUNTUALE DI TUTTI GLI ELEMENTI CHE LO COMPORRANNO (PRESE, INTERRUTTORI, PULSANTI, DEVIATORI, ECC), CITOFONICO, VIDEOCITOFONICO, TV, PRESE DI RETE, CRNOTERMOSTATO, ECC;
- ILLUMINAZIONE (PREDISPOSIZIONE DI LAMPADE A SOFFITTO, SOSPENSIONE, PARETE, DA TERRA, STRISCE LED, LAMPADE DI EMERGENZA E FARETTI);
- SCHEMA IMPIANTO IDRAULICO.



WEB: www.portalearchitetto.it

MAIL: info@portalearchitetto.it

MAIL: v.mancini@portalearchitetto.it

PEC: val.mancini@pec.archrm.it

TEL: 393 394 10 10

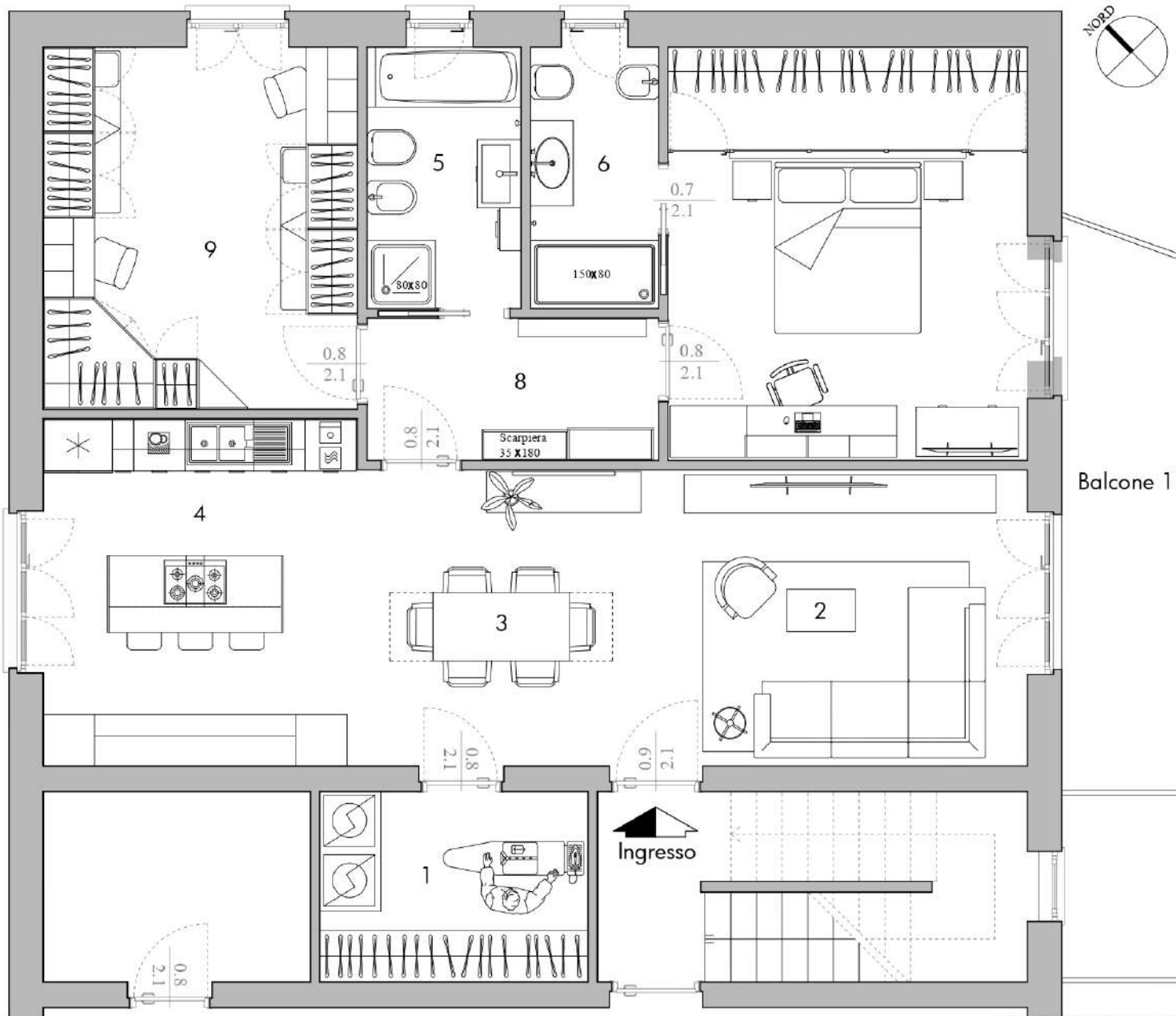
RICHIESTE DELLA COMMITTENZA:

1. Lasciare la lavanderia/stireria nella stanza accanto all'ingresso, tale locale dovrà avere anche funzione di cappottiera e cambio stagionale;
2. Zona soggiorno da rivedere, c'è tanto spazio ma al momento non è sfruttato al meglio;
3. Cucina con isola e ampie armadiature;
4. Bagno principale con doccia e vasca da bagno;
5. Secondo bagno ad uso esclusivo della camera matrimoniale con doccia dalle misure generose;
6. Realizzare nella camera matrimoniale una cabina armadio e un'area smart working con scrivania e scaffali;
7. Nel disimpegno armadiature per le scarpe e uno specchio;
8. Nella camera più piccola due letti singoli e due zone studio.



PROGETTAZIONE SPAZI ABITATIVI:

1. Cappottiera lavanderia: Nello spazio contiguo all'ingresso, si realizzerà un ambiente multifunzionale che integra una lavanderia/stireria con soluzioni salvaspazio e sistemi di organizzazione per cappotti e cambio stagionale. Il design sarà caratterizzato da linee pulite per massimizzare l'efficienza e la fruibilità dello spazio.
2. Living Area: Il soggiorno sarà progettato per coniugare comfort e stile, con un divano ad "L" e una poltroncina che enfatizzeranno la convivialità e un sistema di mobili per la zona TV che combina estetica e funzionalità.
3. Zona pranzo: Avrà al centro un tavolo allungabile, ideale per adattarsi a cene intime o a riunioni più numerose.
4. Cucina: L'area cucina vedrà protagonista un'isola centrale, saranno predisposte armadiature ampie con elettrodomestici integrati (forno e microonde), un frigo a libera installazione e un'intera parete che avrà funzione di dispensa.
5. Bagno Principale: Il bagno principale sarà dotato di vasca da bagno e doccia, creando un ambiente che è al tempo stesso pratico e un'oasi di relax.
6. Ensuite: Il bagno annesso alla camera da letto matrimoniale disporrà di una doccia spaziosa, finiture di pregio e sanitari di design, enfatizzando privacy e comfort personale.
7. Master Bedroom: La camera matrimoniale sarà configurata per ospitare una walk-in closet e un'area lavoro con scrivania e libreria, pensate per unire eleganza e funzionalità, ottimizzando gli spazi e la luce naturale.
8. Disimpegno: La progettazione del disimpegno include soluzioni per il deposito delle calzature e uno specchio con integrato un sistema per riporre oggettistica minuta come, ad esempio, occhiali da sole o gioielli, che contribuirà a una sensazione di ampiezza e luminosità dell'ambiente.
9. Camera singola: La camera sarà organizzata con due letti singoli incassati sotto armadiature a ponte, sfruttando al meglio l'uso dello spazio verticale. Accanto, saranno integrate due ampie zone studio, ottimizzando lo spazio per massimizzare la versatilità e la comodità.



LEGENDA:









- Termostato
- Radiatore
- Scaldasalviette
- Termoarredo
- Split interno
- Unità ester. clima

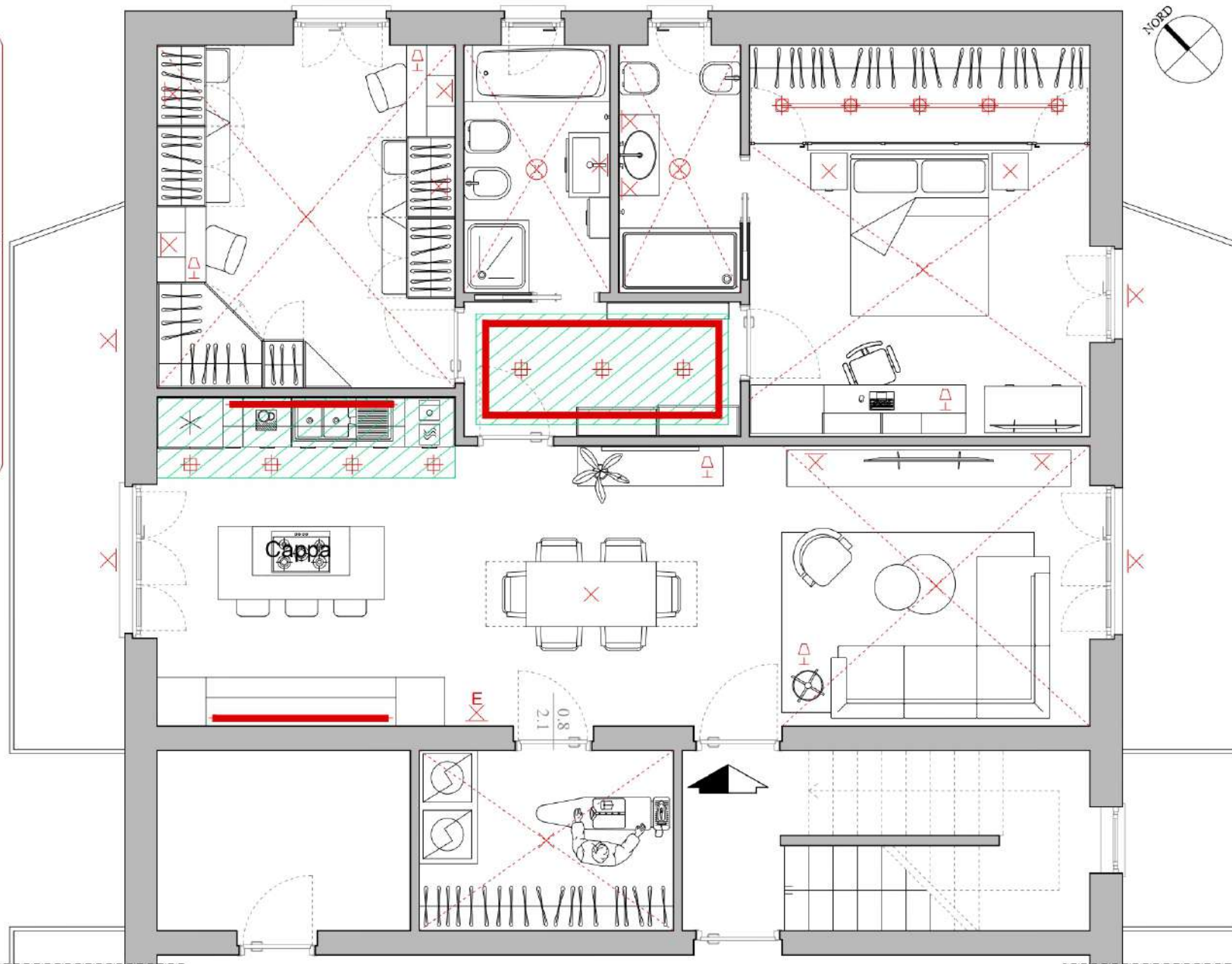


LEGENDA:

 Controsoffittatura

PUNTI LUCE:








-  Lampada a soffitto
-  Lampada a sospensione
-  Lampada a parete
-  Faretto ad incasso
-  Binario faretto orientabili
-  Striscia led
-  Lampada emergenza
-  Lampada da appoggio



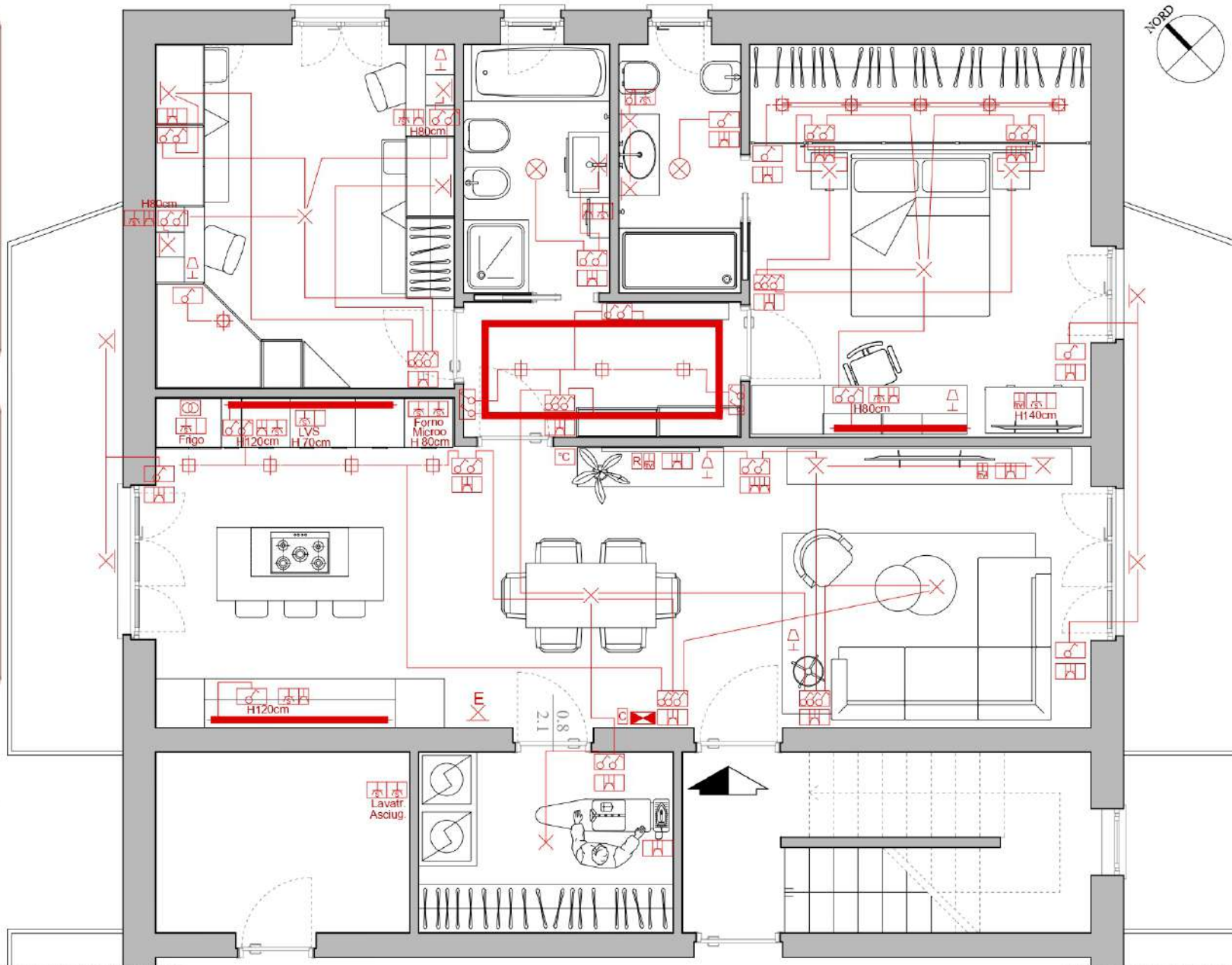
LEGENDA:

-  Presa bipasso
-  Presa shuko
-  Interruttore
-  Presa TV
-  Presa telefono
-  Quadro elettrico
-  Presa di rete RJ-45
-  Citofono
-  Termostato
-  Scatola di derivazione per inserire il trasformatore led.






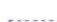
PUNTI LUCE:

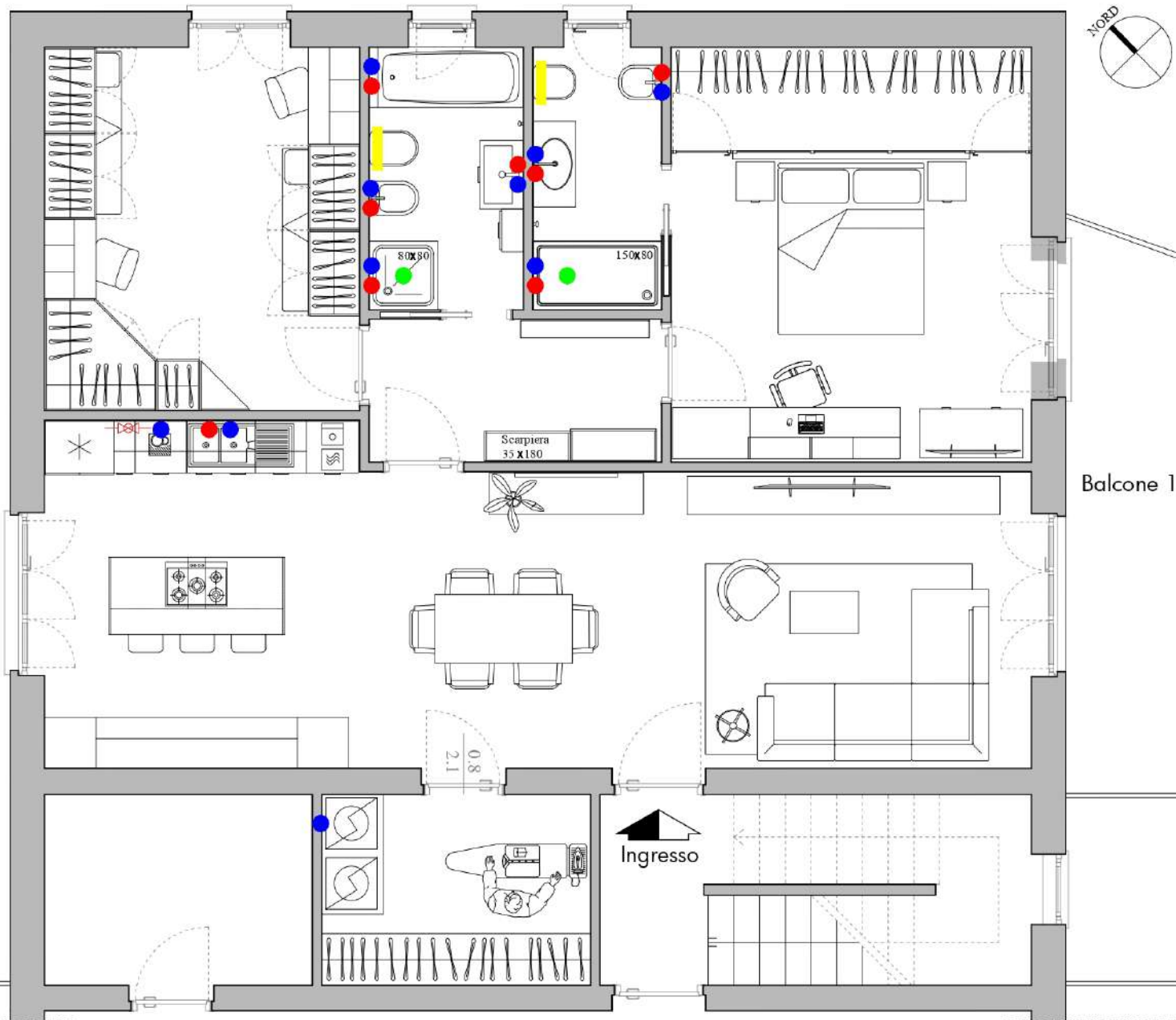
-  Lampada a soffitto
-  Lampada a sospensione
-  Lampada a parete
-  Faretto ad incasso
-  Faretto spot orientabile
-  Striscia led
-  Lampada emergenza??
-  Lampada da appoggio

Utilizzare deviatori o relè elettronici per l'accensione delle lampade a soffitto e delle lampade a sospensione e/o appoggio dei comodini nelle camere.
 Predisposizione prese per tapparelle elettriche



LEGENDA:

-  Cassetta di scarico Geberit
-  Acqua fredda
-  Acqua calda
-  Posizione soffione
-  Valvola a sfera chiusura gas
-  Areazione forzata bagno



GRAZIE

Grazie per averci dato l'opportunità di partecipare alla creazione di un ambiente domestico che risponde alle vostre necessità e riflette il vostro gusto personale. È stato un privilegio usare i nostri strumenti e la nostra esperienza per aiutarvi a realizzare la vostra visione.

"Ogni elemento della vostra casa, è un tassello che compone un mosaico di funzionalità, comfort e stile. Il nostro compito è stato quello di ascoltare e interpretare i vostri desideri, trasformandoli in soluzioni concrete che rendono ogni giorno più piacevole e ispirato. Il risultato è uno spazio che racconta la storia della vostra vita, dei vostri sogni e delle vostre aspirazioni."



WEB: www.portalearchitetto.it

MAIL: info@portalearchitetto.it

MAIL: v.mancini@portalearchitetto.it

PEC: val.mancini@pec.archrm.it

TEL: 393 394 10 10